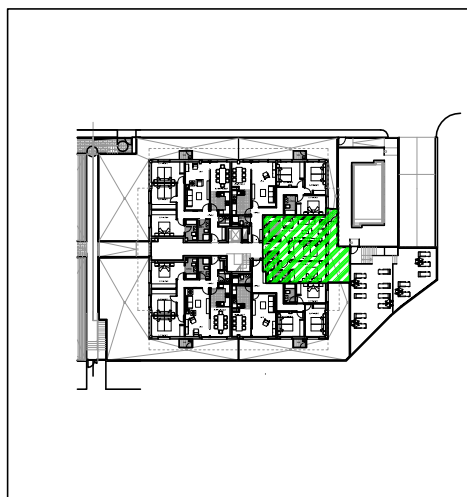


PLANTA BAJA	
SUPERFICIES UTILES	B
VESTIBULO Y PASO	5,90 m ²
ESTAR	
COCINA-COMEDOR	
ESTAR-COMEDOR-COCINA	25,80 m ²
DORMITORIO 1	14,40 m ²
DORMITORIO 2	12,60 m ²
DORMITORIO 3	
ASEO	
BAÑO 1	4,10 m ²
BAÑO 2	3,15 m ²
LAV-DESP.	
SUP. UTIL CERRADA	65,95 m ²
TERRAZA Sc/2	9,70 m ²
TENEDERO Sc/2	
SUP. TOTAL VIVIENDA	75,65 m²



ESCALA: 1/75

* PLANO ORIENTATIVO NO VINCULANTE NI CONTRACTUAL, PUDIENDO SER MODIFICADO POR REQUERIMIENTOS TÉCNICOS O ADMINISTRATIVOS.

Sup Util Cerrada: 65.95m²

Sup Util Total: 75.65m²

21 VIVIENDAS Y GARAJES
EN R 2.2 DE A.I.U. 5 DE "IZARRA"
AZPEITIA

Promotor:



Portal: 55

Planta: BAJA

Vivienda: B

Regimen de Viv.:

LIBRE

FEBRERO 2015