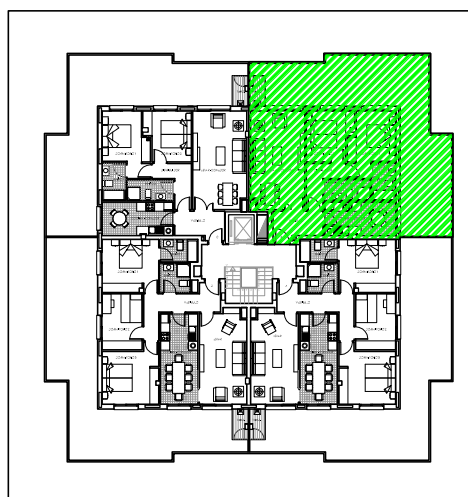


PLANTA ATICO	
SUPERFICIES UTILES	B
VESTIBULO Y PASO	10,60 m2
ESTAR	23,00 m2
COCINA-COMEDOR	10,20 m2
ESTAR-COMEDOR-COCINA	
DORMITORIO 1	11,35 m2
DORMITORIO 2	9,65 m2
DORMITORIO 3	
DORMITORIO 4	
ASEO	
BAÑO 1	3,65 m2
BAÑO 2	3,90 m2
LAV-DESP.	
SUP. UTIL CERRADA	72,35 m2
TERRAZA Sc/2(10%)	30,85 m2
TENEDERO Sc/2	1,00 m2
SUP. TOTAL VIVIENDA	104,20 m2



ESCALA: 1/100

* PLANO ORIENTATIVO NO VINCULANTE NI CONTRACTUAL, PUDIENDO SER MODIFICADO POR REQUERIMIENTOS TÉCNICOS O ADMINISTRATIVOS.

Sup Util Cerrada: 72.35m2

Sup Util Total: 104.20 m2

21 VIVIENDAS Y GARAJES
EN R 2.2 DE A.I.U. 5 DE "IZARRA"
AZPEITIA

Promotor:



Portal: 55

Planta: ATICO

Vivienda: B

Regimen de Viv.:

LIBRE

FEBRERO 2015