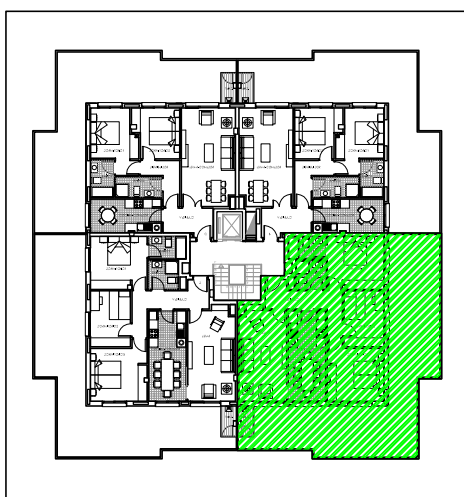


PLANTA ATICO	
SUPERFICIES UTILES	A
VESTIBULO Y PASO	9,05 m ²
ESTAR	19,15 m ²
COCINA-COMEDOR	14,70 m ²
ESTAR-COMEDOR-COCINA	
DORMITORIO 1	13,00 m ²
DORMITORIO 2	9,80 m ²
DORMITORIO 3	13,65 m ²
DORMITORIO 4	
ASEO	
BAÑO 1	3,55 m ²
BAÑO 2	3,60 m ²
LAV-DESP.	
SUP. UTIL CERRADA	86,50 m ²
TERRAZA Sc/2(10%)	35,50 m ²
TENDEDERO Sc/2	1,00 m ²
SUP. TOTAL VIVIENDA	123,00 m²



ESCALA: 1/100

* PLANO ORIENTATIVO NO VINCULANTE NI CONTRACTUAL, PUDIENDO SER MODIFICADO POR REQUERIMIENTOS TÉCNICOS O ADMINISTRATIVOS.

Sup Util Cerrada: 86.50m²

Sup Util Total: 123.00m²

21 VIVIENDAS Y GARAJES
EN R 2.2 DE A.I.U. 5 DE "IZARRA"
AZPEITIA

Promotor:



Portal: 55
Planta: ATICO
Vivienda: A

Regimen de Viv.:

LIBRE

FEBRERO 2015