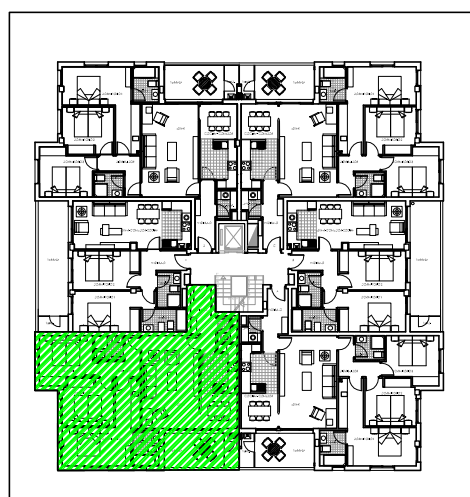


PLANTA SEGUNDA	
SUPERFICIES UTILES	F
VESTIBULO Y PASO	10,10 m ²
ESTAR	23,40 m ²
COCINA-COMEDOR	12,75 m ²
ESTAR-COMEDOR-COCINA	
DORMITORIO 1	16,75 m ²
DORMITORIO 2	10,40 m ²
DORMITORIO 3	10,90 m ²
ASEO	
BAÑO 1	3,95 m ²
BAÑO 2	3,00 m ²
LAV-DESP.	1,90 m ²
SUP. UTIL CERRADA	93,15 m ²
TERRAZA Sc/2	4,45 m ²
TENEDERO Sc/2	1,00 m ²
SUP. TOTAL VIVIENDA	98,60 m²



ESCALA: 1/75

* PLANO ORIENTATIVO NO VINCULANTE NI CONTRACTUAL, PUDIENDO SER MODIFICADO POR REQUERIMIENTOS TÉCNICOS O ADMINISTRATIVOS.

Sup Util Cerrada: 93.15m²

Sup Util Total: 98.60 m²

21 VIVIENDAS Y GARAJES
EN R 2.2 DE A.I.U. 5 DE "IZARRA"
AZPEITIA

Promotor:



Portal: 55

Planta: SEGUNDA

Vivienda: F

Regimen de Viv.:

LIBRE

FEBRERO 2015