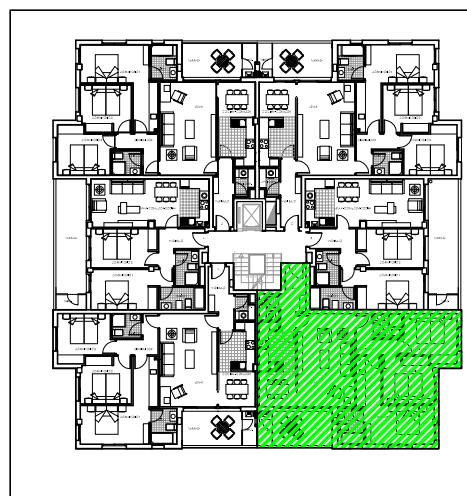


PLANTA SEGUNDA	
SUPERFICIES UTILES	A
VESTIBULO Y PASO	10,10 m2
ESTAR	23,40 m2
COCINA-COMEDOR	12,80 m2
ESTAR-COMEDOR-COCINA	
DORMITORIO 1	16,75 m2
DORMITORIO 2	10,40 m2
DORMITORIO 3	10,90 m2
ASEO	
BAÑO 1	3,95 m2
BAÑO 2	3,00 m2
LAV.-DESP.	1,90 m2
SUP. UTIL CERRADA	93,20 m2
TERRAZA Sc/2	4,45 m2
TENEDERO Sc/2	1,00 m2
SUP. TOTAL VIVIENDA	98,65 m2



ESCALA: 1/75

* PLANO ORIENTATIVO NO VINCULANTE NI CONTRACTUAL, PUDIENDO SER MODIFICADO POR REQUERIMIENTOS TÉCNICOS O ADMINISTRATIVOS.

Sup Util Cerrada: 93.20m2

Sup Util Total: 98.65m2

21 VIVIENDAS Y GARAJES
EN R 2.2 DE A.I.U. 5 DE "IZARRA"
AZPEITIA

Promotor:



Portal: 55

Planta: SEGUNDA

Vivienda: A

Regimen de Viv.:

LIBRE

FEBRERO 2015