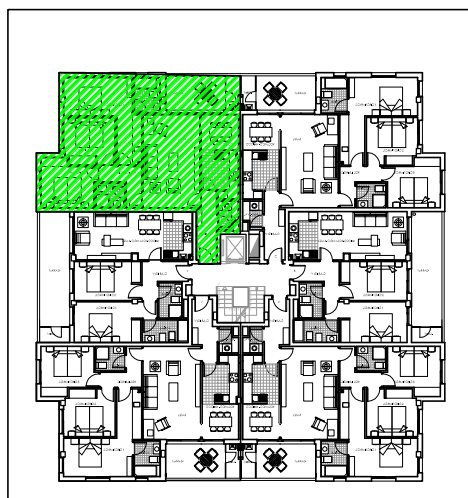




PLANTA PRIMERA	
SUPERFICIES ÚTILES	D
VESTIBULO Y PASO	10,05 m ²
ESTAR	23,10 m ²
COCINA-COMEDOR	13,00 m ²
ESTAR-COMEDOR-COCINA	
DORMITORIO 1	16,80 m ²
DORMITORIO 2	10,40 m ²
DORMITORIO 3	10,90 m ²
ASEO	
BANO 1	3,95 m ²
BANO 2	3,00 m ²
LAV-DESP.	2,20 m ²
SUP. UTIL CERRADA	93,40 m²
TERRAZA Sc/2	4,40
TENDEDERO Sc/2	1,00
SUP. TOTAL VIVIENDA	98,80 m²



VESTIBULO

ESCALA: 1/75

* PLANO ORIENTATIVO NO VINCULANTE NI CONTRACTUAL, PUDIENDO SER MODIFICADO POR REQUERIMIENTOS TÉCNICOS O ADMINISTRATIVOS.

Sup Util Cerrada: 93.40m²

Sup Util Total: 98.80m²

21 VIVIENDAS Y GARAJES
EN R 2.2 DE A.I.U. 5 DE "IZARRA"
AZPEITIA

Promotor:



Portal: 55

Planta: PRIMERO

Vivienda: D

Regimen de Viv.:

LIBRE

FEBRERO 2015