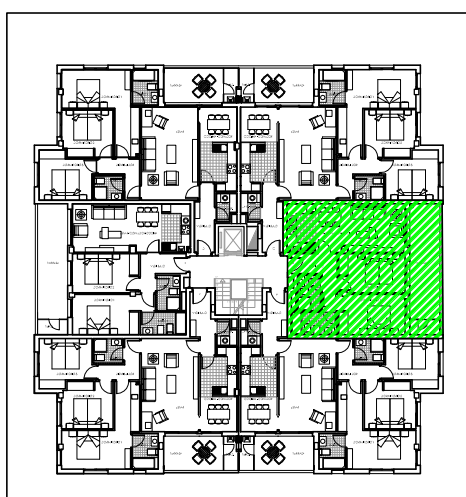


PLANTA PRIMERA	
SUPERFICIES UTILES	B
VESTIBULO Y PASO	5,25 m2
ESTAR	
COCINA-COMEDOR	
ESTAR-COMEDOR-COCINA	24,55 m2
DORMITORIO 1	12,85 m2
DORMITORIO 2	11,25 m2
DORMITORIO 3	
ASEO	
BAÑO 1	4,40 m2
BAÑO 2	3,45 m2
LAV-DESP.	
SUP. UTIL CERRADA	61,75 m2
TERRAZA Sc/2	7,60 m2
TENDEDERO Sc/2	1,00 m2
<b>SUP. TOTAL VIVIENDA</b>	<b>70,35 m2</b>



ESCALA: 1/75

\* PLANO ORIENTATIVO NO VINCULANTE NI CONTRACTUAL, PUDIENDO SER MODIFICADO POR REQUERIMIENTOS TÉCNICOS O ADMINISTRATIVOS.

Sup Util Cerrada: 61.75m2

Sup Util Total: 70.35m2

21 VIVIENDAS Y GARAJES  
EN R 2.2 DE A.I.U. 5 DE "IZARRA"  
AZPEITIA

Promotor:



Portal: 55

Planta: PRIMERO

Vivienda: B

Regimen de Viv.:

LIBRE

FEBRERO 2015