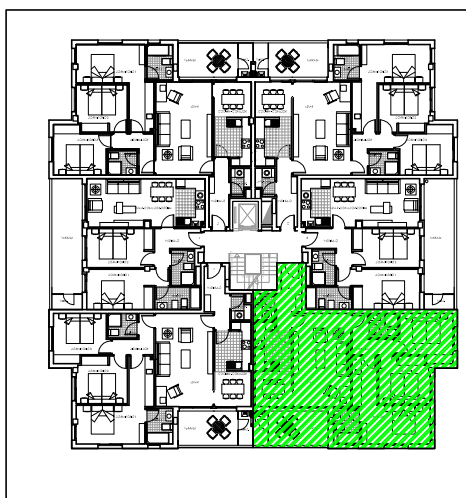


| PLANTA PRIMERA | |
|----------------------------|-----------------|
| SUPERFICIES UTILES | A |
| VESTIBULO Y PASO | 10,10 m2 |
| ESTAR | 23,40 m2 |
| COCINA-COMEDOR | 12,80 m2 |
| ESTAR-COMEDOR-COCINA | |
| DORMITORIO 1 | 16,75 m2 |
| DORMITORIO 2 | 10,40 m2 |
| DORMITORIO 3 | 10,90 m2 |
| ASEO | |
| BAÑO 1 | 3,95 m2 |
| BAÑO 2 | 3,00 m2 |
| LAV-DESP. | 1,90 m2 |
| SUP. UTIL CERRADA | 93,20 m2 |
| TERRAZA Sc/2 | 4,45 m2 |
| TENDEDERO Sc/2 | 1,00 m2 |
| SUP. TOTAL VIVIENDA | 98,65 m2 |



ESCALA: 1/75

* PLANO ORIENTATIVO NO VINCULANTE NI CONTRACTUAL, PUDIENDO SER MODIFICADO POR REQUERIMIENTOS TÉCNICOS O ADMINISTRATIVOS.

Sup Util Cerrada: 93.230m2

Sup Util Total: 98.65m2

21 VIVIENDAS Y GARAJES
EN R 2.2 DE A.I.U. 5 DE "IZARRA"
AZPEITIA

Promotor:



Portal: 55

Planta: PRIMERA

Vivienda: A

Regimen de Viv.:

LIBRE

FEBRERO 2015